

# Étude de l'avifaune 2006

Sur les communes de Lestrem,  
Mont-Bernenchon et Vieille-  
Chapelle

## Introduction

- **Objectif** : voir les effectifs d'espèces d'oiseaux sur les communes de Lestrem, Mont-Bernenchon et Vieille-Chapelle
- Avec pour base le protocole du programme **STOC** (**S**uivi **T**emporel des **O**iseaux **C**ommuns)

# Protocole

- Établir une liste d'espèces remarquables

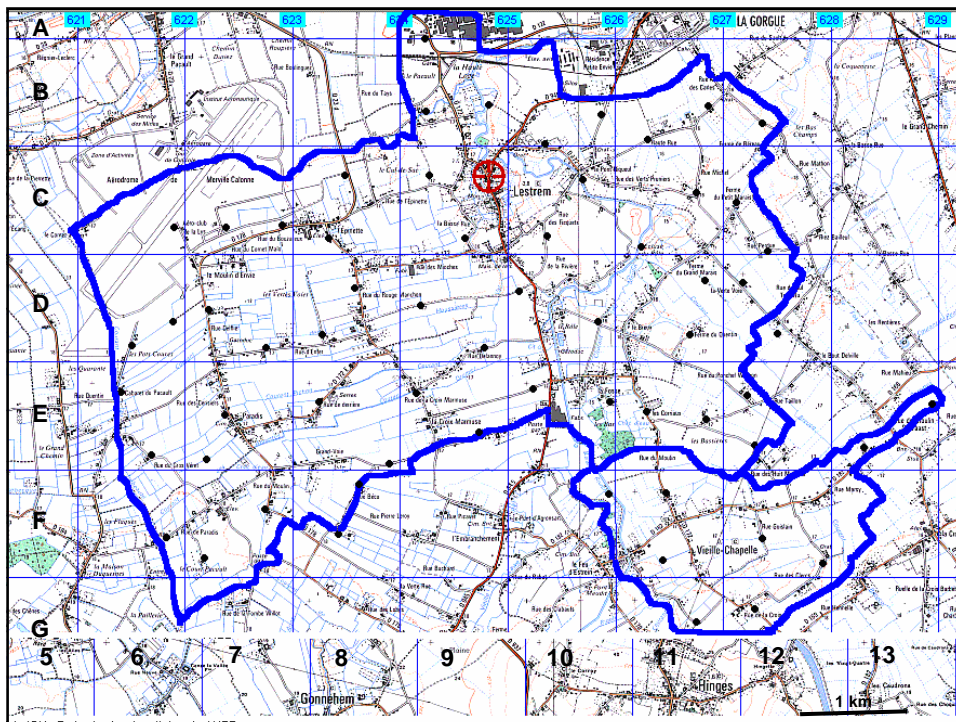
→ 12 espèces choisies



Bruant jaune



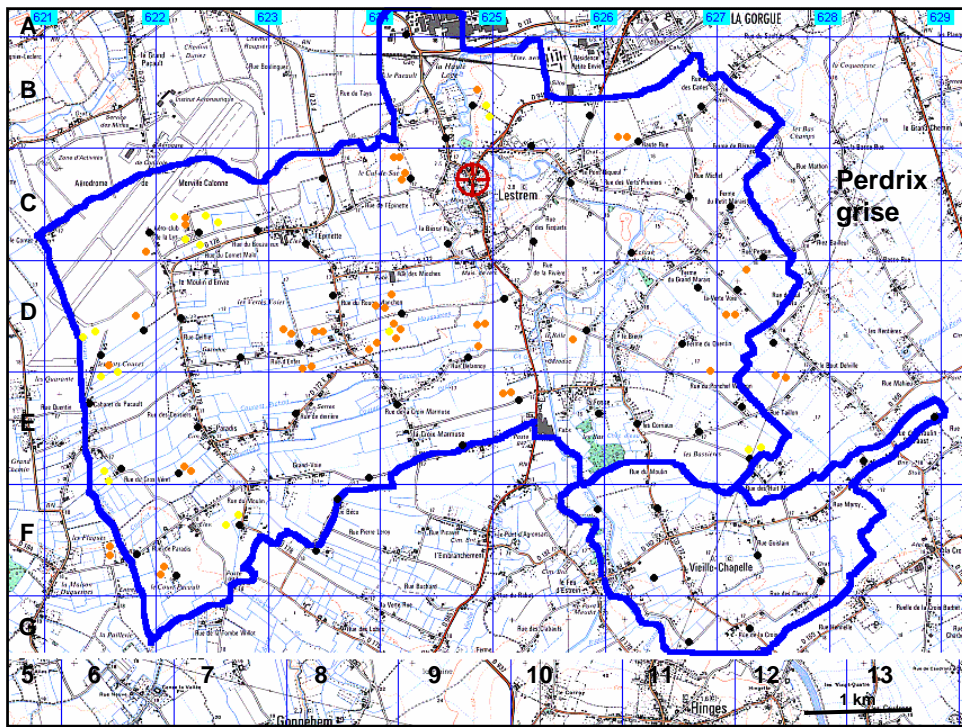
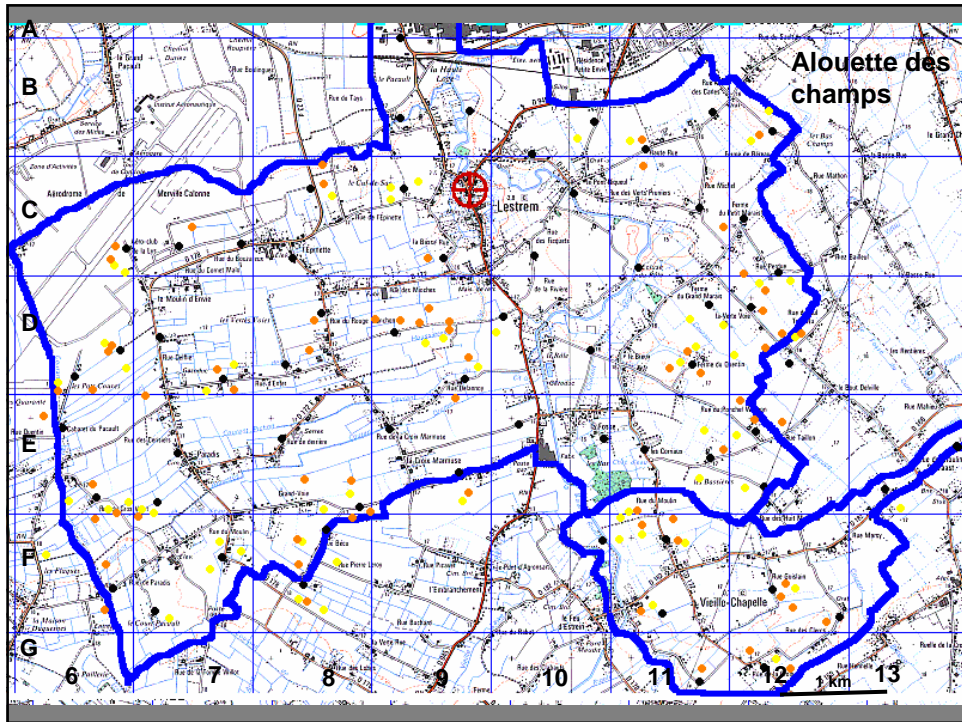
Bergeronnette printanière

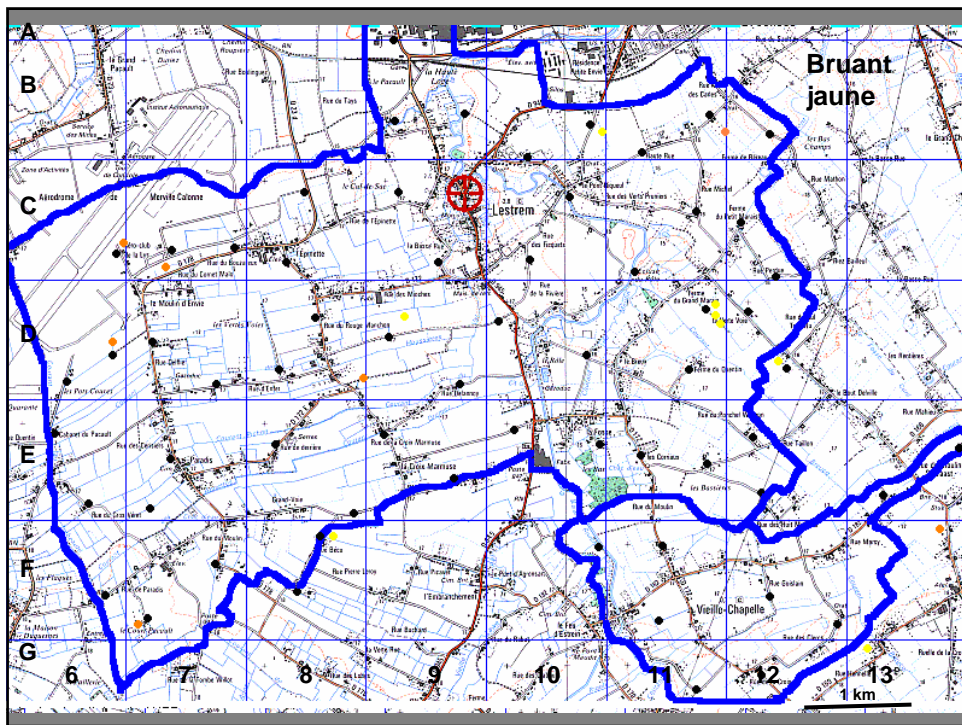
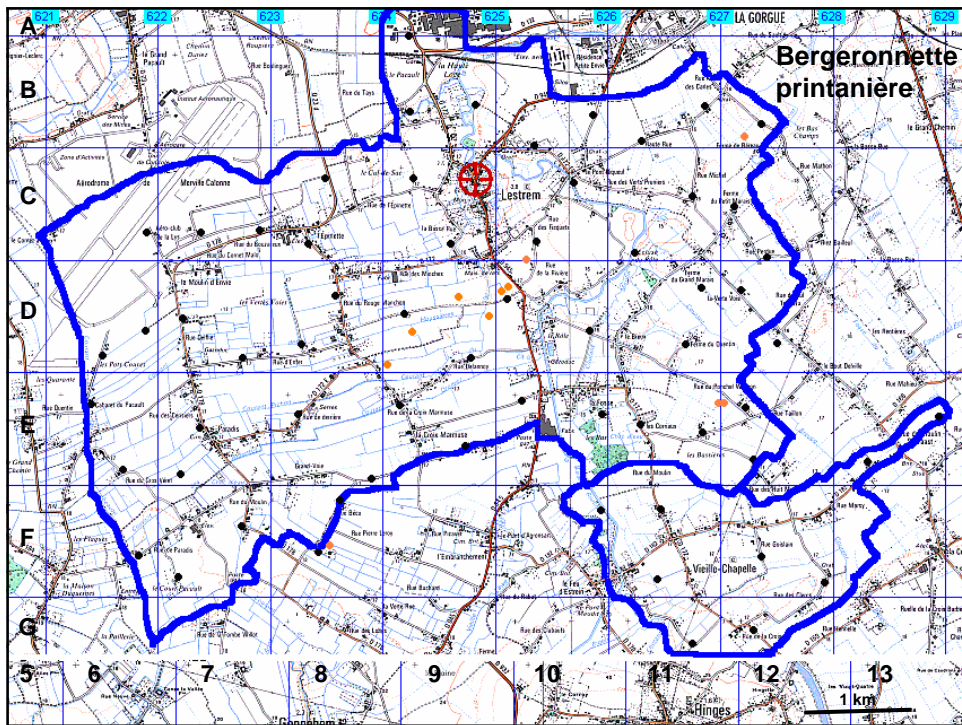


## Protocole

- Point d'écoute ou IPA (Indice Ponctuel d'Abondance) :
  - 5 minutes d'écoute et d'observation
  - relever les contacts visuels et auditifs
  - noter le milieu majoritaire

## Résultats





## Traitement des résultats

### Récapitulatif des données sur l'Abondance

SITES	EFFECTIF TOTAL	SUPERFICIE en Km <sup>2</sup>	ABONDANCE /Km <sup>2</sup>
LESTREM	579	29	19,97
MONT-BERNENCHON	270	16	16,88
VIEILLE-CHAPELLE	114	6	19,00
SITES CONFONDUS	963	51	18,88

## Traitement des résultats

### Données de Lestrem Ouest et Lestrem Est

ZONE	LESTREM OUEST	LESTREM EST
ESPECE	30	32
EFFECTIF	393	182
SUPERFICIE (KM <sup>2</sup> )	17	12
ABONDANCE (individus/Km <sup>2</sup> )	23,118	15,167
H'	2,220	2,903
E	0,653	0,838

# Traitement des résultats

Répartition des espèces remarquables dans les milieux au premier passage


PREMIER PASSAGE	CULTURE		URBAIN		FRICHE		ROSELIERE		PRAIRIE		BOISEMENT		EFFECTIF TOTAL
	EFFEC TIF	%	EFFEC TIF	%	EFFEC TIF	%	EFFEC TIF	%	EFFEC TIF	%	EFFECTIF	%	
ALOUETTE DES CHAMPS	62	83,8	10	13,5	1	1,4	0	0,0	1	1,4	0	0	74
BRUANT DES ROSEAUX	3	100,0	0	0,0	0	0,0	0	0,0	0	0,0	0	0	3
BRUANT JAUNE	13	81,3	2	12,5	0	0,0	0	0,0	1	6,3	0	0	16
CAILLE DES BLES	2	100,0	0	0,0	0	0,0	0	0,0	0	0,0	0	0	2
LOCUSTEL LE TACHETEE	1	50,0	0	0,0	0	0,0	0	0,0	1	50,0	0	0	2
PERDRIX GRISE	31	72,1	5	11,6	5	11,6	0	0,0	2	4,7	0	0	43
ROUGEQU EUE NOIR	1	16,7	5	83,3	0	0,0	0	0,0	0	0,0	0	0	6
TARIER DES PRES	0	0,0	0	0,0	0	0,0	1	100,0	0	0,0	0	0	1
TARIER PATRE	1	100,0	0	0,0	0	0,0	0	0,0	0	0,0	0	0	1

# Traitement des résultats

Répartition des espèces remarquables dans les milieux au deuxième passage

DEUXIEME PASSAGE	CULTURE		URBAIN		FRICHE		ROSELIERE		PRAIRIE		BOISEMENT		EFFECTIF TOTAL
	EFFEC TIF	%	EFFEC TIF	%	EFFEC TIF	%	EFFEC TIF	%	EFFEC TIF	%	EFFEC TIF	%	
ALOUETTE DES CHAMPS	88	87,1	4	4,0	8	7,9	0	0,0	0	0,0	1	1,0	101
BERGERO NNETTE PRINTANIERE	16	84,2	0	0,0	3	15,8	0	0,0	0	0,0	0	0,0	19
BRUANT DES ROSEAUX	3	100,0	0	0,0	0	0,0	0	0,0	0	0,0	0	0,0	3
BRUANT JAUNE	3	42,9	1	14,3	2	28,6	0	0,0	0	0,0	1	14,3	7
BRUANT PROYER	1	100,0	0	0,0	0	0,0	0	0,0	0	0,0	0	0,0	1
CAILLE DES BLES	0	0,0	0	0,0	0	0,0	0	0,0	1	100,0	0	0,0	1
LOCUSTEL LE TACHETEE	1	33,3	0	0,0	1	33,3	1	33,3	0	0,0	0	0,0	3
PERDRIX GRISE	38	74,5	1	2,0	9	17,6	0	0,0	3	5,9	0	0,0	51
ROUGEQU EUE NOIR	6	54,5	2	18,2	2	18,2	0	0,0	1	9,1	0	0,0	11
TARIER DES PRES	1	100,0	0	0,0	0	0,0	0	0,0	0	0,0	0	0,0	1
TARIER PATRE	2	100,0	0	0,0	0	0,0	0	0,0	0	0,0	0	0,0	2

## Conclusion

- Une mosaïque importante d'habitats  
     grande biodiversité
- Suivi temporel